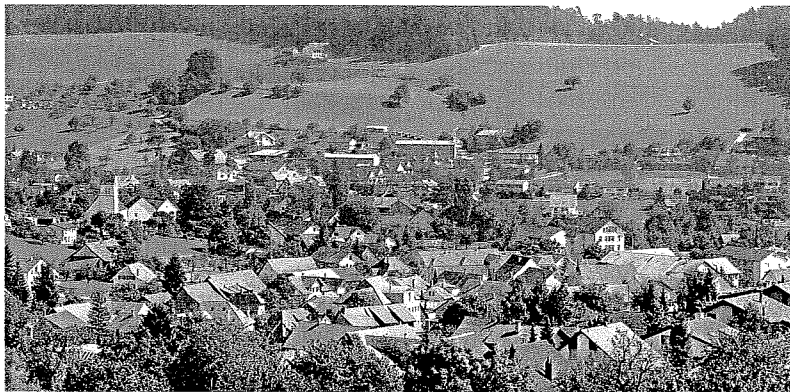


Wir haben ein neues Logo!
Zwei Wellenlinien symbolisieren den Jura und die Aare.
Dazwischen liegt unsere Gemeinde – Erlinsbach AG – an
schönster Lage. Das Logo soll aufmerksam machen
auf die besondere Lebensqualität, welche wir bei uns
geniessen können.



Es soll uns immer wieder daran erinnern. Wir werden ihm deshalb in Zukunft da und dort begegnen!

 GEMEINDE
ERLINSBACH AG

Besuchen Sie uns im Dorf
oder auf der Homepage:
www.erlinsbach-ag.ch